

Öffnungszeiten

Ausstellung Leutkirch, Dreifaltigkeitskirche, 1. bis 14. Mai:

Eröffnung 1. Mai, 11 bis 17 Uhr.
Fr., 5. Mai, 14 bis 17 Uhr. Sa., 6. Mai, 10 bis 12 Uhr.
So., 7. Mai, 12 bis 16 Uhr. Mo., 8. Mai, 10 bis 12 Uhr.
Fr., 12. Mai, 14 bis 17 Uhr. Sa., 13. Mai, 10 bis 12 Uhr.
So., 14. Mai, 11 bis 16 Uhr und nach Vereinbarung.

Ausstellung Ravensburg, Filiale Kreissparkasse
im Waaghaus, Marienplatz 28, 20. Juni bis 6. Juli:
Offizielle Eröffnung, Luthernacht Fr., 23. Juni, 19 Uhr.
Ansonsten während der üblichen Öffnungszeiten.
Werktags 9 bis 16.30 Uhr, Do. 9 bis 18 Uhr.

Ausstellung Friedrichshafen, Paul-Gerhardt-Kirche
9. bis 21 Juli:
Eröffnung So., 9. Juli, 10.30 Uhr bis 16 Uhr.
Di., 18. Juli, 14.30 Führung für Senioren.
Mi., 19. Juli, 8 bis 12 Uhr und 15 bis 18 Uhr.
Do., 20. Juli, 8 bis 12 Uhr und 14 bis 16 Uhr.
Fr., 21. Juli, 18 Uhr, Finissage .

Ausstellung Baienfurt, Rathaus,
17. bis 22. September:
Eröffnung So., 17. September, 11.30 bis 16 Uhr.
Mo. und Do., 7.30 bis 12.15 Uhr, 14 bis 16 Uhr.
Di., Mi., und Fr., 9 bis 12.15 Uhr, **17 Uhr Finissage.**

Ausstellungsmacher



Ausstellungsmacher ist David Scherger, Jugendreferent im Evangelischen Jugendwerk Ravensburg. Da sich der Sozialpädagoge und Diakon schon als Kind für Briefmarken interessiert hat, ist mit den Jahren eine beachtliche Sammlung entstanden.

Aus diesem Fundus konnte der 36-jährige engagierte Philatelist diese Ausstellung zum 500-Jahr-Jubiläum der Reformation zusammenstellen, die Leben und Wirken Martin Luthers aus philatelistischer Sicht dokumentiert.

Diese abwechslungsreiche Darstellung der Kirchengeschichte auf kleinsten Motiven ist sicher nicht nur für Briefmarkenfreunde sehenswert.

Kooperationspartner

Evangelisches Bildungswerk Oberschwaben
Höhengang 11/1, 88213 Ravensburg
Tel. 0751 41041
ebo@evkirche-rv.de

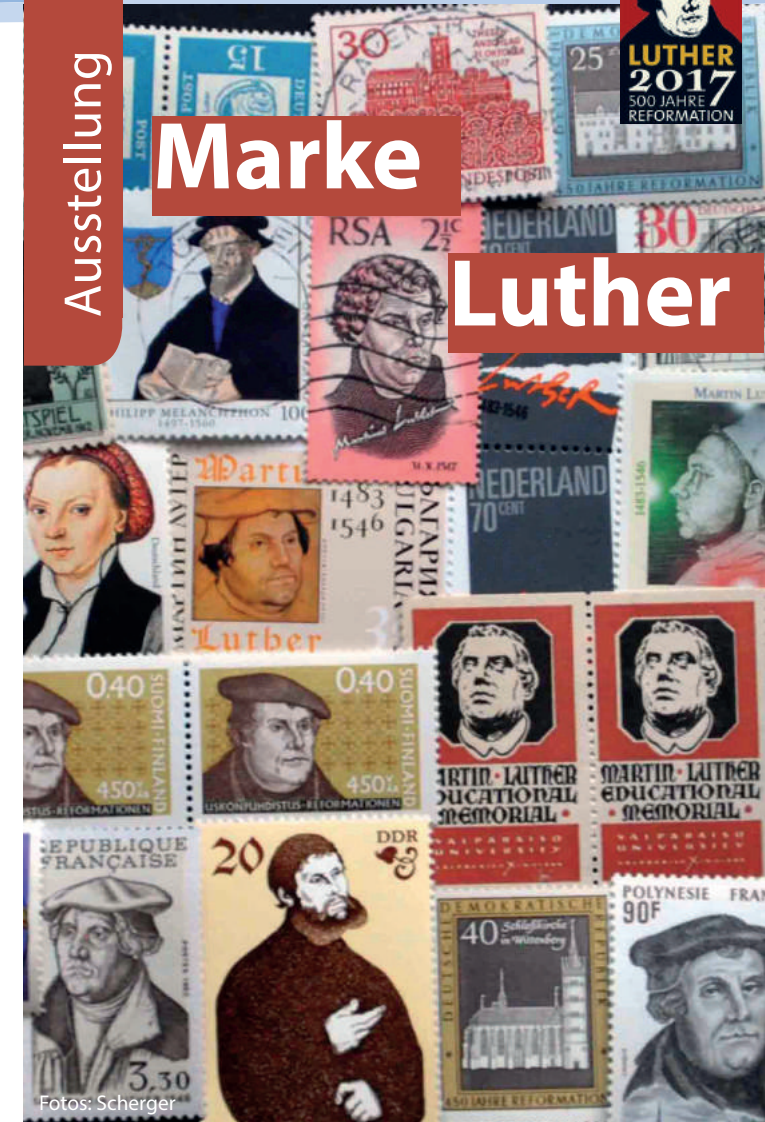
Evangelischer Kirchenbezirk Ravensburg
Marienplatz 3, 88212 Ravensburg
Tel. 0751 22471
www.kirchenbezirk-ravensburg.de
lutherausstellung@web.de

 **Kreissparkasse
Ravensburg**

Ausstellung

Marke

Luther



Fotos: Scherger

**„Martin Luther und die Reformation“
Briefmarkenausstellung in
Leutkirch, Ravensburg,
Friedrichshafen und Baienfurt
Ab 1. Mai 2017**



Weitere Infos
unter www.ebo-rv.de
Bestellung philatelisti-
sches Belegprogramm:
www.lutherausstellung@web.de

AM ANFANG
WAR DAS WORT



Sonderstempel am Eröffnungstag



Kleine Exponate mit großer Wirkung

Die Briefmarkenausstellung zeigt in ihrem Hauptteil chronologisch geordnet wichtige Lebensstationen Martin Luthers sowie Exponate von Personen und Orten, die mit dem Reformator in Beziehung standen. Zu sehen sind Briefmarken, Blöcke, Briefumschläge, Privat-Ganzsachen, Ersttagsbriefe, historische Ansichtskarten, Künstlerkarten, Erinnerungsblätter und als ein Höhepunkt ein Schaubrief zum 200-jährigen Jubiläum der Confessio Augustana von 1730.

An den vier Ausstellungsorten Leutkirch, Ravensburg, Friedrichshafen und Baienfurt werden unterschiedliche Ergänzungen zum Hauptteil gezeigt, wie Reformation in Deutschland, Reformation in Europa, Lutherdenkmäler, Lutherzitate, Luthergemälde, weitere Reformatoren, Luthers Zeitgenossen...

An allen vier Ausstellungsorten gibt es am Eröffnungstag einen Sonderstempel mit einer Abbildung der evangelischen Kirche, einem Lutherporträt sowie einem der vier Solis der Reformation.



Ort: Dreifaltigkeitskirche
Evang. Kirchgasse 25, 88299 Leutkirch
Dauer: 1.-14. Mai 2017



Ort: Paul-Gerhardt-Kirche
Kenzelweg 2, 88045 Friedrichshafen
Dauer: 9.-23. Juli 2017



Ort: Waaghaus (Sparkasse)
Marienplatz 28, 88212 Ravensburg
Dauer: 20. Juni - 6. Juli 2017



Ort: Rathaus
Marktplatz 1, 88255 Baienfurt
Dauer: 17.- 24. September 2017